



ESG-profil

Storyboard

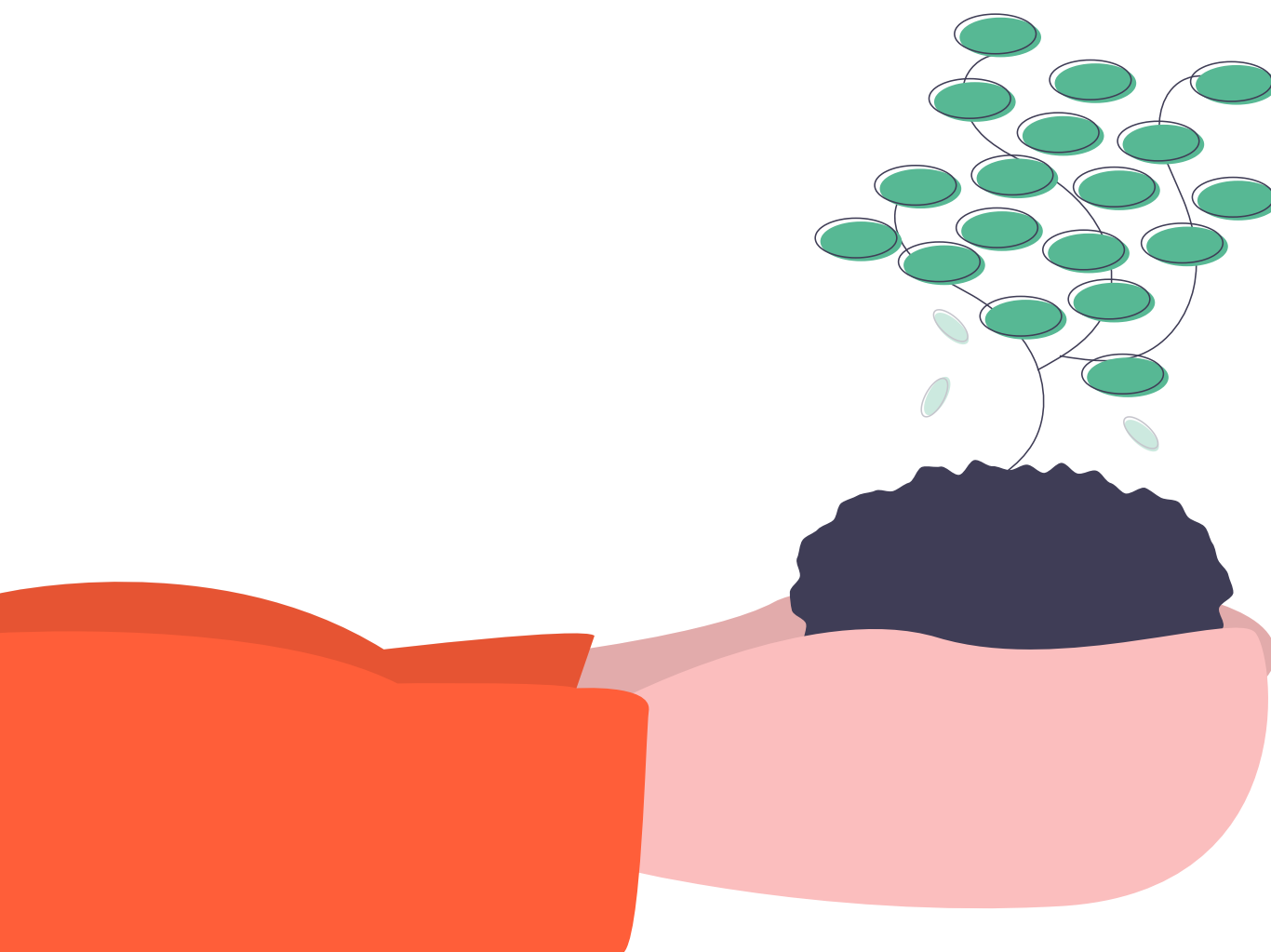
Februar 2026

INDLEDNING

I 2024 etablerede Storyboard et ledelsessystem for miljø, baseret på ISO 14001:2015.

Teknologibranchen skal være en drivkraft for den grønne omstilling og være med til at fremme en mere bæredygtig verden. Hos Storyboard er vi optaget af at skabe en kultur for bæredygtighed ved at gøre det til noget, som "alle" i virksomheden har et forhold til.

Via digitale værktøjer sørger vi for uddannelse, tilgængelig information og tilrettelæggelse af samarbejde, både internt og for vores kunder, på en smidig og miljøvenlig måde.



MILJØPOLITIK

Formål

Storyboard arbejder kontinuerligt på at minimere vores påvirkning på miljøet og forbedre vores miljøaftryk

Forpligtelser

Vi støtter FN's bæredygtigheds mål og søger kontinuerligt efter muligheder for at reducere vores miljøpåvirkning, fremme bæredygtig brug af ressourcer og styrke vores samfundsengagement.

Målsætninger

Vores konkrete mål inden for miljøområdet, vil i 2026 være følgende områder:

- Reduktion i omfang af skylagring
- Reduktion i rejser
- Genbrug og genanvendelse

Derudover opererer Storyboard i henhold til gældende lovgivning.

Implementering

Storyboards miljøarbejde er integreret i vores ordinære styringssystemer, som forvaltes af ledergruppen. Den daglige leder har det overordnede ansvar for miljøarbejdet, mens det praktiske arbejde følges op af en miljøansvarlig. Alle ansatte er involveret i at identificere forbedringsområder og initiativer for at reducere vores miljøaftryk. Vi udarbejder en årlig handlingsplan, der bidrager til kontinuerlig forbedring.

Kommunikation

Storyboard inkluderer medarbejdere i miljøarbejdet gennem månedlige statusmøder og halvårslige 'kick-offs'. Derudover tages miljøspørgsmål op efter behov.

Tiltag

Storyboard har ingen direkte emissioner, der forurener vand eller luft som følge af driften. Vi arbejder dog aktivt for at beskytte miljøet og har i den forbindelse udarbejdet en ESG-profil.



MILJØ (ENVIRONMENTAL)

Vi har implementeret en række initiativer for at reducere vores energiforbrug.

Datacentre

Vi benytter os af Microsoft Azure: West Europe-Netherlands som har følgende certificering: ISO 22301, ISO 27001, ISO 9001, PCI DSS, SOC 1, SOC 2, SOC 3. Microsoft har forpligtet sig til at være Carbon Negative i 2030.

Energieffektivitet

Vi har oprettet en særlig rutine som sletter unødvendige versioner i SharePoint for at reducere lagerpladsens i vores cloud tjeneste.

KPI: Dataminimering i Cloud: Mål 2026: Reduktion af gennemsnitlig lagerplads med

Status: Gennem vores nye rutiner for rydning af SharePoint, har vi allerede reduceret vores cloud-aftryk betydelig.

Handling: Implementering af automatiseret data rydnings politik for inaktive kundedata

Ved valg af vores kontorlokation i Danmark ønskede vi at finde et sted, der allerede var i brug som kontor. Vi valgte Ragnagade, som tidligere husede produktionen for Georg Jensen. Bygningerne er blevet bevaret og ombygget til moderne kontorlokaler, hvilket både bevarer historien og fremmer bæredygtighed.

For det norske kontor, som har adresse på Langkaia i Oslo, er dette også gældende. Kortoret ligger i det gamle havnelager, som i 2003 gennemgik en stor ombygning og er i dag kontor bygning på næsten 40.000 kvm og huser mange virksomheder.

Ved etableringen blev alle kontor- og mødelokalemøbler købt som genbrugsmøbler, og alle lyskilder blev udskiftet til LED-pærer. Dette har ikke kun bevaret ressourcer, men også reduceret vores strømforbrug betydeligt.

Transport & Mobilitet

I forbindelse med vores kundemøder benyttes kollektiv transport til og fra så frem dette er muligt. Ligeledes benytter vi os af Teams til både interne og eksterne møder for at undgå for meget rejseaktivitet.

KPI: Grøn Mobilitet (København ↔ Oslo). Mål 2026: Min 25% af alle rejser mellem vores kontorer i Oslo og København skal ske via tog eller færge.

Status: Vi benytter allerede Teams til størstedelen af vores møder for at undgå unødigt transport.

Handling: Udarbejdelse af en rejsepolitik med fokus op grøn mobilitet

Papirforbrug

Vi har ikke noget papir forbrug, da vi har digitaliseret interne processer og dokumentation.

Elektronisk genanvendelse

Hos os er det vigtigt at sikre genanvendelse af PC/IT-udstyr. Vi reparerer og genbruger elektronik, hvor det er muligt, og ved nyansættelser overtager nye medarbejdere computere fra tidligere ansatte.

Ved 100% nyt IT-udstyr ser vi efter at udstyret er miljøcertificeret.

KPI: Hardwarens livscyklus: Mål 2026: Forlængelse af den gennemsnitlige levetid for bærbar computer til minimum 48 måneder.

Status: Vi reparerer og genbruger elektronik internt og til nye medarbejder.

Handling: Etablering af faste service-intervaller for hardware.

Affaldshåndtering og genanvendelse

Vi arbejder aktivt på at reducere affald og sortering heraf.

Bæredygtige produkter og tjenester

Vores SaaS Learning Management Platform (LMS) er bygget på en moderne og skalerbar teknologisk platform, der kombinerer robust backend-udvikling med en brugervenlig frontend for at levere en pålidelig og effektiv løsning. Da platformen leases af Cursum A/S stiller vi krav til dem om løbende optimering af koden for at sikre lavest muligt energiforbrug.

Backend

Systemet er udviklet i C# og bygger på ASP.NET, et kraftfuldt og fleksibelt framework fra Microsoft.

ASP.NET er kendt for sin høje ydeevne og evne til at håndtere store mængder trafik, hvilket er vigtigt for en SaaS-plattform. ASP.NET tilbyder robuste sikkerhedsfunktioner, som er afgørende for at beskytte brugerdata og sikre platformens integritet.

Microsoft tilbyder omfattende support og regelmæssige opdateringer til ASP.NET, hvilket kan hjælpe med at holde systemet opdateret og sikkert. Ligeledes er der et stort udviklingsfælleskab bestående af udviklere, der arbejder med C# og ASP.NET, hvilket kan gøre det lettere at finde ressourcer og løsninger på problemer – for at optimere og reducere energiforbruget, hvilket bidrager til bæredygtighed.

Frontend

På klient-siden benytter vi JavaScript (JS) til at skabe en dynamisk og intuitiv brugeroplevelse. JavaScript gør det muligt at levere en smidig og responsiv grænseflade, der fungerer problemfrit på tværs af forskellige browsere og enheder.



SOCIALE FORHOLD (SOCIAL)

Medarbejdertrivsel og arbejdsmiljø

Hos Storyboard er vores medarbejder trivsel og et sundt arbejdsmiljø afgørende for vores succes. Vi stræber efter at skabe en arbejdsplads, hvor medarbejderne føler sig trygge, værdsatte og motiverede til at yde deres bedste.

Fleksible arbejdstider

Vi tilbyder fleksible arbejdstider og mulighed for hybridarbejde, hvilket giver medarbejderne mulighed for en god balance mellem arbejde og privatliv.

Sundhed & velvære

Vi tilbyder alle medarbejder sundhedsforsikring til både dem selv og deres børn indtil de er 24 år. Ligeledes bakker vi op motion i hverdagen, med daglige gåture i forbindelse med frokost og har fokus på fysisk aktivitet, og små fysiske konkurrencer for at fremme bevægelse.

Medarbejderne tilbydes løbende uddannelse for at forsat kunne udvikle sig fagligt og personligt.

Ergonomisk arbejdsplads

Vi sikre at alle vores medarbejders arbejdspladser er ergonomisk designet for at mindske risikoen for arbejdsrelaterede skader.

Mangfoldighed og inklusion

Vi fremmer en åben og inkluderende kultur, hvor alle medarbejder føler sig set, hørt og værdsat. Vi opfodrer altid alle uanset, alder, køn, etnicitet eller handicap til at søge når vi har åbne stillinger og forsøger at balancere kønsfordelingen mellem medarbejder lige lidt.

Samfund engagement

Det er vigtigt for os at kunne være med til at løfte, den næste generation ind på arbejdsmarked, og støtte op og samarbejder med blandt andet Københavns Erhvervsakademi om praktikanter.

Vi ser positive resultater af vores indsats, herunder høj medarbejdertilfredshed, lang anciennitet hos vores medarbejdere, lavere sygefravær og højere produktivitet.



LEDELSE (GOVERNANCE)

Bestyrelsens struktur og uafhængighed

Vi har etableret en robust bestyrelsesstruktur for at sikre effektiv ledelse og tilsyn:

- **Uafhængige bestyrelsesmedlemmer:** Vores bestyrelse består af 50% uafhængige medlemmer, som bringer en bred vifte af erfaringer og perspektiver ind i bestyrelsesrummet.
- **Mangfoldighed:** Vi prioriterer mangfoldighed i vores bestyrelse og ledelsesteam, med fokus på køn, etnicitet og faglig baggrund. Derfor består vores ledelse også har lige lidt kønsfordeling og forskellige faglige baggrunde.

Compliance

Vi har etableret et stærkt compliance-program for at sikre overholdelse af love og reguleringer, herunder kvalitet, miljø og databeskyttelse. Vi arbejder efter principperne fra følgende standarder:

- Kvalitet – ISO 9001
- ISMS – ISO 27001
- Miljø – ISO 14001

Når vi hos Storyboard arbejder med kundeprojekter, er vores kvalitetssikring integreret i vores projektgennemførelsesprocesser. Vi har nogle overordnede retningslinjer på selskabs niveau, men det praktiske arbejde med løbende kvalitetssikring sker inden for det enkelte projekt.

På overordnet niveau har vi især fokuseret på de otte principper for kvalitetsstyring i ISO 9001 (kunde fokus, ledelse, medarbejderengagement, procesorientering, systemorienteret ledelse, kontinuerlig forbedring, faktabaserede beslutninger og partnerskab med leverandører) samt PMI-rammeverket for projektstyring, når vi har udviklet vores egne procedurer.

Alle ansatte i Storyboard har underskrevet vores Acceptable Use Policy og gennemgår årlig IT-sikkerhedstræning. Vi henviser desuden til Storyboards ISMS (Information Security Management System) for yderligere dokumentation vedrørende informationssikkerhed samt risikostyring.

Interessentengagement

Vi værdsætter dialog og samarbejde med vores interessenter for at sikre, at vi opfylder deres forventninger og behov:

- Interessentundersøgelser: Vi gennemfører regelmæssige interessentundersøgelser for at indsamle feedback og identificere områder for forbedring.
- Transparens: Vi er forpligtet til at opretholde høj transparens i vores kommunikation og rapportering til interessenter.

